



私立認可保育所

キッズガーデン足立島根

基本情報

開設予定日	令和2年4月1日 開設予定
定員	60名(0歳:6名、1歳:10名、2歳:11名、3歳11名、4歳11名、5歳:11名)
0歳児受入れ	生後57日目以降
開所日・開所時間	月～土曜日 【保育時間】 7時30分～18時30分 【延長時間】 7時00分～7時30分 18時30分～20時30分
閉所日	日曜・祝日・年末年始(12月31日～1月3日)
所在地	東京都足立区島根四丁目3番6号
施設概要	【構造】 鉄骨造 地上2階建て 1～2階使用
	【面積】 1～2階 383.23㎡
	【施設】 乳児室、保育室、調理室、トイレ、調乳室ほか
	【園庭】 代替遊技場: 島根西公園



案内図



- ※ 駐車場はありませんので、**車登園は禁止**です。
- ※ 開園前説明会の開催は10月下旬以降を予定しております。詳細は9月下旬以降にHPにてご案内いたします。

当社ホームページURL <http://www.kidsgarden.co.jp/>
お問い合わせは...
tel 03-6420-3686 (保育事業ユニット 開発部)
(問合せ受付時間: 祝日を除く月～金曜日 9時～18時)

キッズガーデン足立島根までは
東武スカイツリーライン線
西新井駅から
徒歩12分程度です。
園から島根西公園までは
徒歩10分程度です。

法人名 株式会社 Kids Smile Project
 代表者 代表取締役 中西 正文
 所在地 東京都品川区西五反田一丁目3番8号 五反田PLACE7階

保育理念

「みんなが輝く社会のために」
 園は「子どものために」「保護者のために」
 「地域のために」存在します。
 保護者が子どもを授かった喜びや共に生きる
 幸せを感じることでの子育て支援を行います。

保育目標

- ・ 健康な子ども
- ・ 仲間を大切にできる子ども
- ・ 創ることに喜びを感じられる子ども
- ・ 身近なものに愛情をもって接する子ども

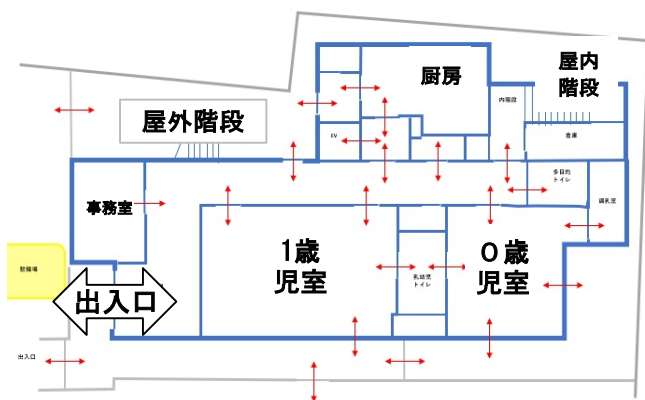
各クラスの保育

各クラスでは毎日のスケジュールを立てて活動
 します。
 子ども達に規則正しい生活リズムを身につけて
 もらうことが目的です。
 0歳児クラスは月齢による発達度合いに合わせて
 保護者の方と相談しながら一人ひとりに配慮した
 スケジュールや活動を組み立てていきます。

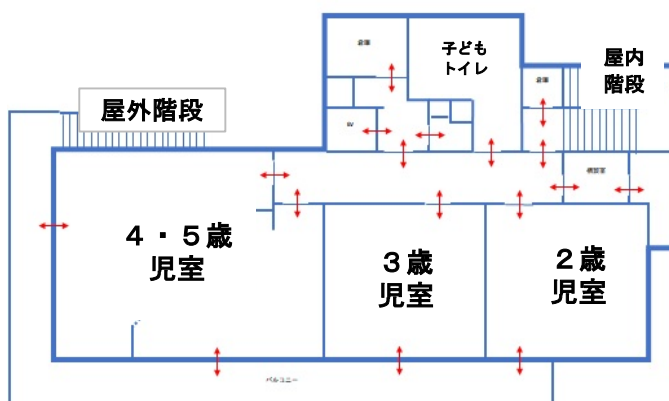
各クラスの教育

名門小学校受験、幼稚園受験のパイオニア
 「伸芽会」と協同開発した日本初の認可保育園
 向け教育プログラム「KID'S PREP PROGRAM
 (キッズプレッププログラム)」を導入します。
 「教えない幼児教育」をテーマとして6歳までに
 身につけたい5つのチカラを育てていきます。

建物 1階



建物 2階



【一日の流れ・デイリープログラム】 (ある日の例)

0歳児	1~2歳児	3~5歳児
7:30 順次登園	7:30 順次登園	7:30 順次登園
視診	視診	視診
8:30 朝の会	8:30 自由遊び	8:30 自由遊び
個々の状況に	9:00 朝の会・おやつ	9:00 朝の会
合わせ、授乳	10:30 主活動	10:30 主活動
離乳食、午前寝	11:30 昼食、着替等	12:00 昼食、着替等
午睡	12:00 午睡	13:00 午睡
14:00 目覚め	15:00 目覚め	15:00 目覚め
おやつ等	おやつ等	おやつ等
自由活動	自由活動	17:00 自由活動
順次降園	順次降園	順次降園
18:30 延長保育	18:30 延長保育	18:30 延長保育
	補食	補食
20:30 閉園	20:30 閉園	20:30 閉園

【主な行事】(予定)

- 4月 入園式
 - 5月 保育参観
 - 7月 七夕
 - 9月 給食試食会
 - 10月 運動会
 - 11月 園外保育
 - 12月 クリスマス発表会
 - 1月 お正月遊び
 - 2月 節分
 - 3月 ひな祭り、卒園式、進級式
- ※誕生会、避難・消火訓練は毎月実施します。

