



私立認可保育所

(仮称)キッズスマイル大島

【住所】江東区大島六丁目26-11

【電話番号】新規開設のため、未定

本部開発部 03-6420-3686

【開設年月日】平成31年4月1日 開設

【運営法人(保育所運営実績含む)】

株式会社Kids Smile Project

～運営実績～

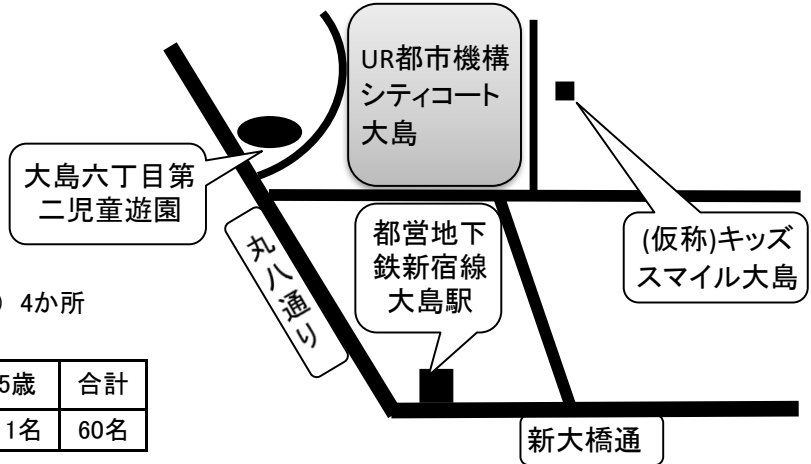
・認可保育所 33か所

・プレスクールー体型保育園(認可外保育所) 4か所

【定員】

0歳	1歳	2歳	3歳	4歳	5歳	合計
6名	10名	11名	11名	11名	11名	60名

【園へのアクセス】都営地下鉄新宿線大島駅徒歩4分



【受入開始月齢】生後57日目以降

【開所時間】7時30分～18時30分(月曜日～土曜日)

※日曜日・祝日及び年末年始は除く。

【延長保育時間】18時30分～20時30分

【延長保育受入開始月齢】生後57日目以降

【月極延長保育料金】江東区立保育園月額延長保育料に準ずる

【スポット延長保育料金】100円/10分

【延長保育時の捕食、夕食の提供(料金体系)】

・補食代「延長保育料に含む」(18時30分以降に在園の園児は対象)

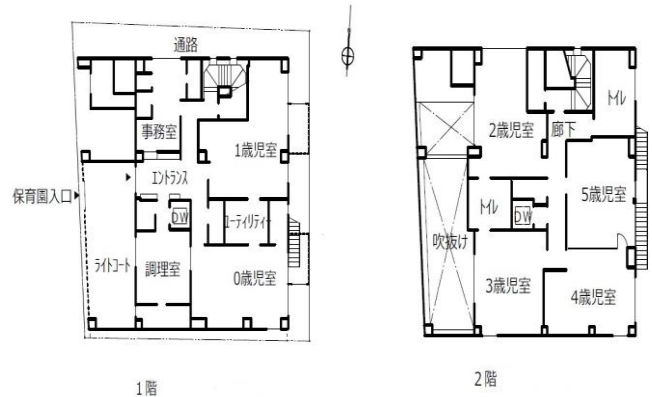
・夕食代 500円/1食(19時30分以降に在園の園児は対象)

【実施している子育て支援事業】

緊急一時保育、子育て相談

【園の平面図】保育所部分延床面積373.35㎡

3階建ての1～2階部分



【1日のスケジュール】

0歳児	1～2歳児	3～5歳児
7:30 順次登園	7:30 順次登園	7:30 順次登園
視診	視診	視診
8:30 朝の会	8:30 自由遊び	8:30 自由遊び
個々の状況に 合わせ、授乳	9:00 朝の会・おやつ	9:00 朝の会
離乳食、午前寝	10:30 主活動	10:30 主活動
午睡	11:30 昼食、着替等	12:00 昼食、着替等
14:00 目覚め	12:00 午睡	13:00 午睡
おやつ等	15:00 目覚め	15:00 目覚め
自由活動	自由活動	自由活動
自由活動	自由活動	自由活動
順次降園	自由活動	自由活動
18:30 延長保育	17:00 自由活動	17:00 自由活動
20:30 閉園	順次降園	順次降園
	18:30 延長保育	18:30 延長保育
	補食	補食
	20:30 閉園	20:30 閉園

【年間行事予定】

【主な行事】

4月 入園式

5月 保育参観

7月 七夕

9月 給食試食会

10月 運動会

11月 園外保育

12月 クリスマス発表会

1月 お正月遊び

2月 節分

3月 ひな祭り、卒園式、進級式

※誕生会、避難・消火訓練は毎月実施します。

★保育理念★

「みんなが輝く社会のために」
園は「子どものために」「保護者のために」「地域のために」存在します。
保護者が子どもを授かった喜びや共に生きる幸せを感じることでできる子育て支援を行います。

★各クラスの保育★

各クラスでは毎日のスケジュールを立てて活動します。
子ども達に規則正しい生活リズムを身につけてもらうことが目的です。
0歳児クラスは月齢による発達度合いに合わせて保護者の方と相談しながら一人ひとりに配慮したスケジュールや活動を組み立てていきます。

★各クラスの教育★

名門小学校受験、幼稚園受験のパイオニア「伸芽会」と協同開発した日本初の認可保育園向け教育プログラム「KID'S PREP.PROGRAM(キッズプレッププログラム)」を導入します。
「教えない幼児教育」をテーマとして6歳までに身につけたい5つのチカラを育てていきます。

★園の雰囲気・特長★

子どもたち一人ひとりが可能性を発揮でき、伸ばしていけるよう、職員全員がすべての子どもたちの保育に関わる環境をつくっていきます。
子どもたちだけでなく、保護者の方、職員が笑顔あふれる園づくりを行っていきます。

★保育目標★

- ・ 健康な子ども
- ・ 仲間を大切に子ども
- ・ 創ることに喜びを感じられる子ども
- ・ 身近なものに愛情をもって接する子ども

★よく使う公園★

- ・大島六丁目第二児童遊園

※ 駐車場はありませんので、**車登園は禁止**です。
※ 開園前説明会の開催予定はございません。
入園前説明会については、決定次第、HPにてご案内いたします。
当社ホームページURL <http://www.kidsgarden.co.jp/>
【お問い合わせ先】
株式会社Kids Smile Project（保育事業本部 開発部）
tel 03-6420-3686
(問合せ受付時間: 祝日を除く月～金曜日 9時～18時)