



私立認可保育所

(仮称)キッズガーデン西巣鴨



基本情報

開設予定日	平成31年4月1日 開設予定
定員	初年度58名(0歳:6名、1歳:10名、2歳:12名、3歳15名、4歳:7名、5歳8名) 次年度以降は73名(0歳:6名、1歳:10名、2歳:12名、3歳15名、4~5歳:各15名)
0歳児受入れ	生後57日目以降
開所日・開所時間	月~土曜日 【保育時間】 7時15分 ~ 18時15分 【延長時間】18時15分 ~ 19時15分
閉所日	日曜・祝日・年末年始(12月29日~1月3日)
所在地	東京都豊島区西巣鴨1丁目15番12号(以下未定)
施設概要	【構造】 鉄骨造 地上3階建て 2~3階使用
	【面積】 2~3階 441.92㎡(予定)
	【施設】 乳児室、保育室、調理室、トイレ、調乳室ほか
	【園庭】 なし(代替遊技場:西巣鴨公園)

案内図



※ 駐車場はありませんので、**車登園は禁止**です。
 ※ 開園前説明会の開催予定は決定次第
 当社HPにてご案内いたします。
 入園前(入園内定者様向け)説明会については決定次第、
 別途ご案内いたします。
 当社ホームページURL <http://www.kidsgarden.co.jp/>
【お問い合わせ先】
 株式会社Kids Smile Project (保育事業本部 開発部)
 tel 03-6420-3686

(仮称)キッズガーデン西巣鴨までは
 都電荒川線 巣鴨新田駅
 徒歩7分程度です。

代替遊技場の「西巣鴨公園」
 までは、徒歩5分程度です。

運営会社



法人名 株式会社 Kids Smile Project
代表者 代表取締役 中西 正文
所在地 東京都品川区西五反田1-3-8 五反田御幸ビル7階

保育理念

「みんなが輝く社会のために」
園は「子どものために」「保護者のために」
「地域のために」存在します。
保護者が子どもを授かった喜びや共に生きる
幸せを感じることでできる子育て支援を行います。

保育目標

- ・ 健康な子ども
- ・ 仲間を大切にできる子ども
- ・ 創ることに喜びを感じられる子ども
- ・ 身近なものに愛情をもって接する子ども

各クラスの保育

各クラスでは毎日のスケジュールを立てて活動
します。
子ども達に規則正しい生活リズムを身につけて
もらうことが目的です。
0歳児クラスは月齢による発達度合いに合わせて
保護者の方と相談しながら一人ひとりに配慮した
スケジュールや活動を組み立てていきます。

各クラスの教育

名門小学校受験、幼稚園受験のパイオニア
「伸芽会」と協同開発した日本初の認可保育園
向け教育プログラム「KID'S PREP.PROGRAM
(キッズプレッププログラム)」を導入します。
「教えない幼児教育」をテーマとして6歳までに
身につけたい5つのチカラを育てていきます。

延長料金

- (1)月極利用料金 1時間まで 4,000円/月額(補食代含む。)
- (2)スポット利用料金
- ・延長保育料金
 - 月～金曜日 400円/1時間まで(補食代含む)
 - 月～金曜日 700円/2時間まで(夕食代含む)

【一日の流れ・デイリープログラム】(ある日の例)

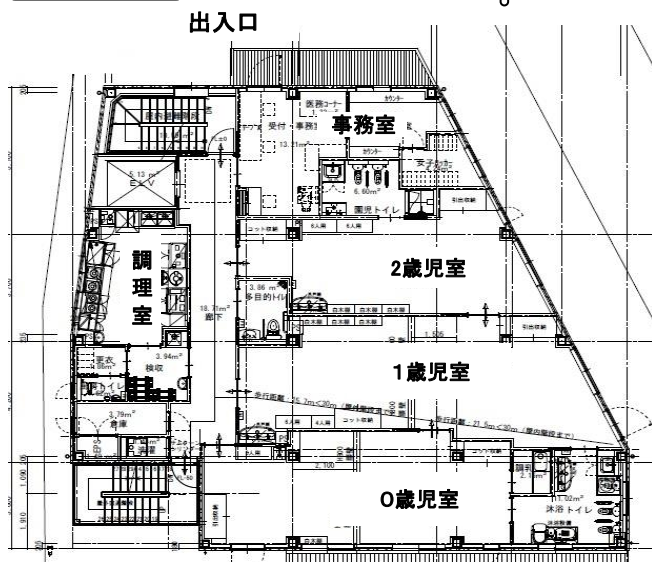
3～5歳児	1～2歳児	0歳児
7:15 順次登園 視診	7:15 順次登園 視診	7:15 順次登園 視診
8:30 自由遊び	8:30 自由遊び	8:30 朝の会
9:00 朝の会	9:00 朝の会・おやつ	個々の状況に 合わせ、授乳
10:30 主活動	10:30 主活動	離乳、午前寝
12:00 昼食、着替等	11:30 昼食、着替等	午睡
13:00 午睡	12:00 午睡	14:00 目覚め
15:00 目覚め おやつ等	15:00 目覚め おやつ等	おやつ等
17:00 自由活動 順次降園	自由活動 順次降園	自由活動 順次降園
18:15 延長保育 補食	18:15 延長保育 補食	18:15 延長保育
19:15 閉園	19:15 閉園	19:15 閉園

【主な行事】

- 4月 入園式
 - 5月 保育参観
 - 7月 七夕
 - 9月 給食試食会
 - 10月 運動会
 - 11月 園外保育
 - 12月 クリスマス発表会
 - 1月 お正月遊び
 - 2月 節分
 - 3月 ひな祭り、卒園式、進級式
- ※誕生会、避難・消火訓練は毎月実施します。

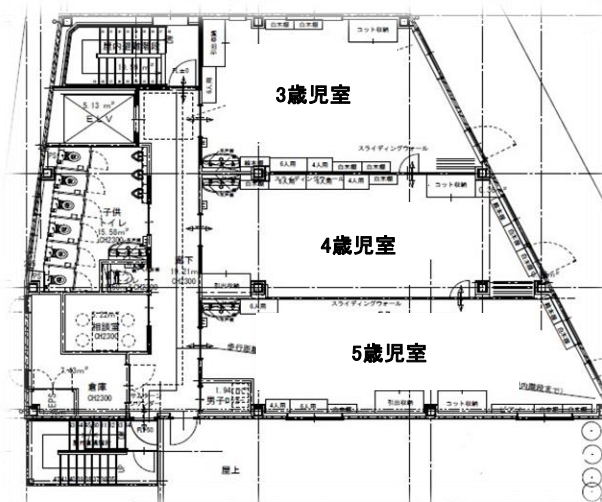


平面図



2階

3階



*1階は店舗になります。