



私立認可保育所

(仮称)キッズガーデン北区滝野川



基本情報

開設予定日	平成31年6月1日 開設予定
定員	76名(0歳:9名、1歳:10名、2歳:12名、3~5歳各15名)
0歳児受入れ	生後6か月日以降
開所日・開所時間	月~土曜日 【保育時間】 7時15分 ~ 18時15分 【延長時間】 18時15分 ~ 20時15分 【保育短時間】 8時15分 ~ 16時15分
閉所日	日曜・祝日・年末年始(12月29日~1月3日) ※年末特別保育(12月29日・30日)実施予定
所在地	東京都北区滝野川六丁目30番2号
施設概要	【構造】 鉄骨造 地上2階建て
	【面積】 458.28㎡(予定)
	【施設】 乳児室、保育室、調理室、トイレ、調乳室ほか
	【園庭】 なし(代替遊技場:南谷端公園)

案内図



- ※ 駐車場はありませんので、**車登園は禁止**です。
- ※ 開園前説明会の開催予定はございません。
入園前(入園内定者様向け)説明会については決定次第、別途ご案内いたします。
当社ホームページURL <http://www.kidsgarden.co.jp/>
【お問い合わせ先】
株式会社Kids Smile Project (保育事業本部 開発部)
tel 03-6420-3686
(問合せ受付時間: 祝日を除く月~金曜日 9時~18時)

(仮称)キッズガーデン北区滝野川までは
JR埼京線 板橋駅/都営三田線 西巣鴨駅
徒歩7分程度です。

代替遊技場の「南谷端公園」までは、
徒歩3分程度です。

運営会社



法人名 株式会社 Kids Smile Project
代表者 代表取締役 中西 正文
所在地 東京都品川区西五反田一丁目3番8号 五反田御幸ビル7階

保育理念

「みんなが輝く社会のために」
園は「子どものために」「保護者のために」
「地域のために」存在します。
保護者が子どもを授かった喜びや共に生きる
幸せを感じることでできる子育て支援を行います。

保育目標

- ・ 健康な子ども
- ・ 仲間を大切にできる子ども
- ・ 創ることに喜びを感じられる子ども
- ・ 身近なものに愛情をもって接する子ども

各クラスの保育

各クラスでは毎日のスケジュールを立てて活動
します。
子ども達に規則正しい生活リズムを身につけて
もらうことが目的です。
0歳児クラスは月齢による発達度合いに合わせて
保護者の方と相談しながら一人ひとりに配慮した
スケジュールや活動を組み立てていきます。

各クラスの教育

名門小学校受験、幼稚園受験のパイオニア
「伸芽会」と協同開発した日本初の認可保育園
向け教育プログラム「KID'S PREP PROGRAM
(キッズプレッププログラム)」を導入します。
「教えない幼児教育」をテーマとして6歳までに
身につけたい5つのチカラを育てていきます。

【一日の流れ・デイリープログラム】(ある日の例)

3~5歳児	1~2歳児	0歳児
7:15 順次登園 視診	7:15 順次登園 視診	7:15 順次登園 視診
8:30 自由遊び	8:30 自由遊び	8:30 朝の会
9:00 朝の会	9:00 朝の会・おやつ	個々の状況に 合わせ、授乳
10:30 主活動	10:30 主活動	離乳、午前寝
12:00 昼食、着替等	11:30 昼食、着替等	午睡
13:00 午睡	12:00 午睡	14:00 目覚め
15:00 目覚め おやつ等	15:00 目覚め おやつ等	自由活動
17:00 自由活動 順次降園	自由活動 順次降園	自由活動 順次降園
18:15 延長保育 補食	18:15 延長保育 補食	
20:15 閉園	20:15 閉園	

【主な行事】

- 4月 入園式
 - 5月 保育参観
 - 7月 七夕
 - 9月 給食試食会
 - 10月 運動会
 - 11月 園外保育
 - 12月 クリスマス発表会
 - 1月 お正月遊び
 - 2月 節分
 - 3月 ひな祭り、卒園式、進級式
- ※誕生会、避難・消火訓練は毎月実施します。

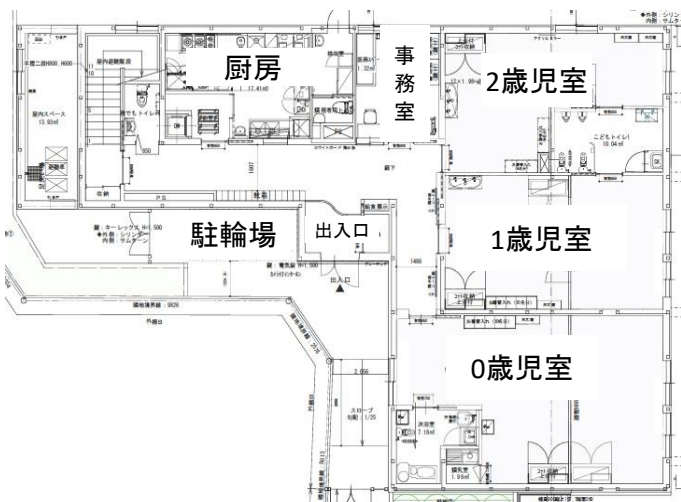


延長料金 ※延長保育については満1歳児から利用可能

(1)月極利用料金 1時間まで 5,000円/月額(補食代含む。)
2時間まで 10,000円/月額(夕食代含む。)

(2)スポット利用料金
・延長保育料金
月~金曜日 100円/10分
土曜日 300円/10分
・補食代 200円/1食(30分を超える延長保育を利用する場合は対象となる。)
・夕食代 500円/1食(1時間を超える延長保育を利用する場合は対象となる。)

1階



2階

